

# Budget 2026

Note de présentation brève et synthétique

18 février 2026



# Fiscalité

BUDGET 2026



# Fiscalité : Reconduction des taux en 2026

- Vote des taux de fiscalité directe locale (recette du budget principal)
  - Taxe d'habitation sur les résidences secondaires (THRS) : 7,02%
  - Taxe foncière sur les propriétés non bâties (TFNB) : 1,29%
  - Cotisation foncière des entreprises (CFE) : 22,46%
- Vote du taux de taxe d'enlèvement des ordures ménagères (TEOM, recette du budget annexe déchets)
  - Taux voté : 7,77%
- Fixation du produit de taxe pour la gestion des milieux aquatiques et la prévention des inondations (GEMAPI)
  - 508 k€ en 2026 (contre 498 k€ en 2025)



# Reprise anticipée des résultats 2025

BUDGET 2026



# Reprise anticipée et provisoire des résultats 2025

5

		Budget principal	Budget déchets	Budget La Buissonnière - Anse	Budget La Babette - Les Chères	Budget Les Bruyères - Bagnols	Budget Champ de Cruy - Porte des Pierres Dorées	Budget Le Maupas - Theizé	Budget Les Varennes - Chazay d'Azergues
<b>A</b>	Résultat de fonctionnement	10 543k€	995k€	399k€	0k€	139k€	97k€	269k€	343k€
<b>B</b>	Résultat d'investissement	-10 778k€	-207k€	128k€	-44k€	0k€	-890k€	-416k€	0k€
<b>C = A + B</b>	Solde de clôture	-235k€	788k€	527k€	-44k€	139k€	-793k€	-147k€	343k€
<b>D</b>	Solde des restes à réaliser	3 306k€	-16k€	0k€	0k€	0k€	0k€	0k€	0k€
<b>E = B + D</b>	Besoin de financement de l'investissement	-7 472k€	-223k€	128k€	-44k€	0k€	-890k€	-416k€	0k€
<b>Affectation provisoire des résultats</b>									
<b>= A - E</b>	Report de fonctionnement	3 071k€	772k€	527k€	-44k€	139k€	-793k€	-147k€	343k€
<b>= E</b>	Excédent de fonctionnement affecté au déficit d'investissement	7 472k€	223k€	-128k€	44k€	0k€	890k€	416k€	0k€
<b>= B</b>	Report d'investissement	-10 778k€	-207k€	128k€	-44k€	0k€	-890k€	-416k€	0k€

Clôture fin 2025

Clôture fin 2025



# Budget primitif 2026

BUDGET 2026



# Budget principal

BUDGET 2026



# Budget principal : Vue d'ensemble

- Budget total : 52 651 k€
  - 27 318 k€ en fonctionnement
  - 25 333 k€ en investissement

- Dépenses d'équipement :

- 8 994 k€

- Emprunt d'équilibre :

- 5 519 k€

## RECETTES

Fonctionnement		27 318k€
Fiscalité		7 387k€
Autres impôts et taxes		6 859k€
Dotations et participations		6 549k€
Produits des services et du domaine		2 661k€
Autres recettes		38k€
Atténuations de charges		90k€
Reprises de subventions		180k€
<i>Résultat reporté n-1 (anticipé)</i>		3 553k€

## DEPENSES

27 318k€	
3 896k€	Charges à caractère général
7 959k€	Charges de personnel
5 393k€	Reversements aux communes
3 273k€	Autres charges de gestion courante
457k€	Charges financières
0k€	Charges spécifiques
0k€	Provisions pour risques
920k€	Amortissements
5 421k€	Virement à l'investissement

Investissement		25 333k€
Virement du fonctionnement		5 421k€
Subventions reçues		551k€
FCTVA		0k€
Affectation de l'excédent de fonctionnement		7 472k€
<b>Emprunt d'équilibre</b>		<b>5 519k€</b>

25 333k€	
1 100k€	20 - Immobilisations incorporelles
320k€	204 - Subventions d'équipement versées
2 397k€	21 - Immobilisations corporelles
5 177k€	23 - Immobilisations en cours
10 778k€	<i>Déficit reporté n-1 (anticipé)</i>
3 261k€	Remboursement du capital de la dette

Amortissements	920k€
Opérations patrimoniales	500k€
Opérations pour compte de tiers	458k€
Restes à réaliser	4 492k€

180k€	Reprises de subventions
500k€	Opérations patrimoniales
434k€	Opérations pour compte de tiers
1 186k€	Restes à réaliser



	Recettes affectées	Dépenses affectées*	Solde (R - D)	Recettes non affectées	
Administration & instances	155k€	3 249k€	-3 094k€	<b>15 876k€</b>	
Agriculture & biodiversité	48k€	238k€	-190k€		
Déchets (hors budget annexe)	289k€	243k€	46k€		
Développement économique	15k€	402k€	-388k€		
Domaine des communes	25k€	158k€	-133k€		
Enfance-jeunesse	2 306k€	2 936k€	-630k€		
Equipements culturels	50k€	608k€	-558k€		
Equipements sportifs (y compris apprentissage de la natation)	55k€	941k€	-886k€		
Gens du voyage	6k€	82k€	-76k€		
Gestion des milieux aquatiques et prévention des inondations	508k€	508k€	0k€		
Habitat-urbanisme	213k€	403k€	-190k€		
Mobilité	319k€	429k€	-110k€		
Petite enfance	2 920k€	4 051k€	-1 131k€		
Social	0k€	29k€	-29k€		
Tourisme	110k€	276k€	-166k€		
Transition écologique	132k€	308k€	-176k€		
Voirie	0k€	723k€	-723k€		
Attributions de compensation	528k€	5 363k€	-4 835k€		
	Epargne brute		2 608k€		

# Allocation des ressources de fonctionnement

9

Dépenses réelles de fonctionnement :

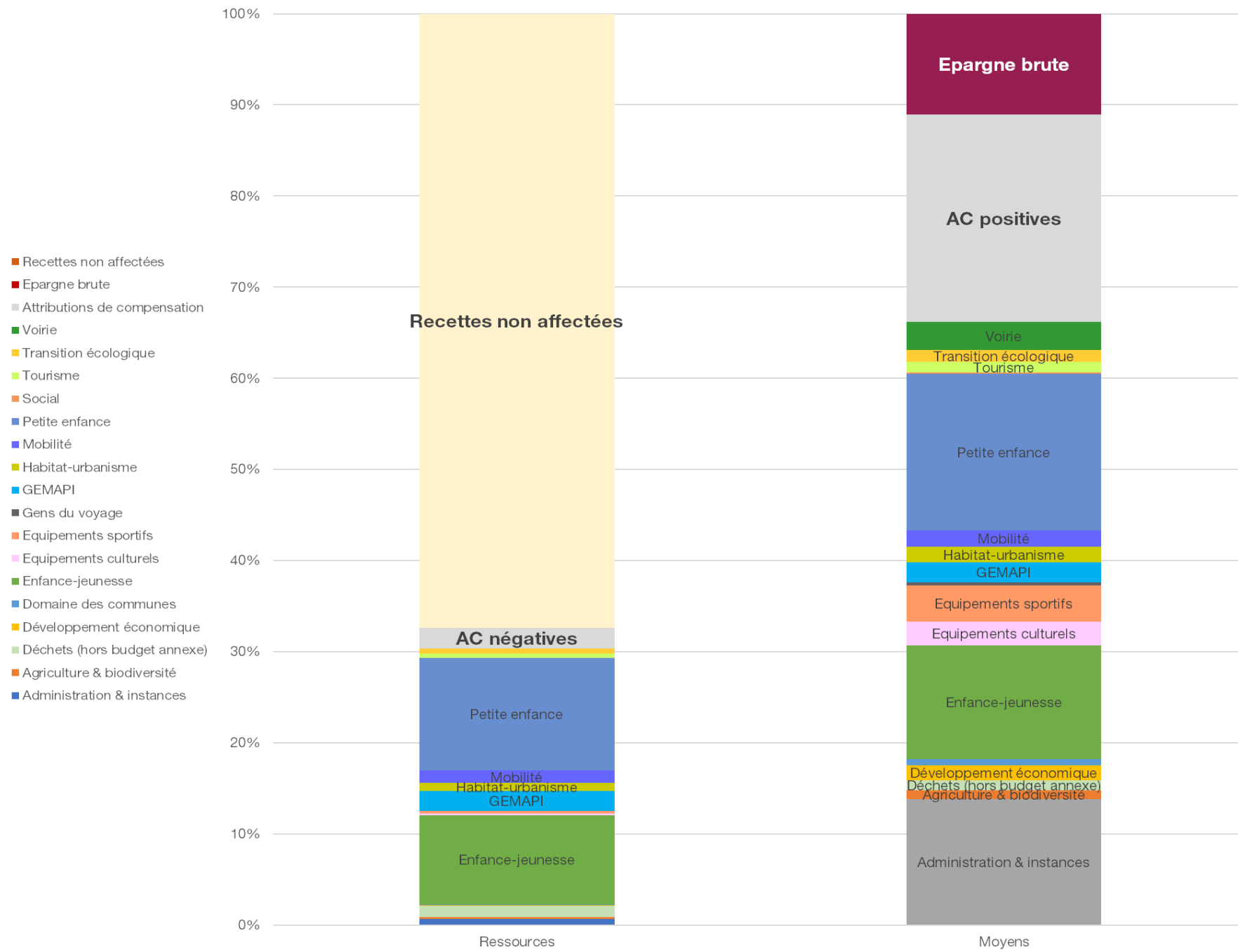
- 20 978 k€

financées par des recettes réelles de fonctionnement :

- affectées : 7 202 k€
- non affectées : 15 876 k€
  - Fiscalité (TH, TFNB, CFE, autres impôts économiques) : 12 880 k€
  - Dotations de l'Etat (DGF et allocations de compensation fiscales) : 2 996 k€



Répartition des ressources et des moyens en fonctionnement



# Investissements 2026 : 8 994 k€ de dépenses d'équipement proposées

11

- Dont 6 285 k€ répartis au sein de 8 Autorisations de programme
  - Permettant pour la plupart la finalisation des travaux
- Dont 2 709 k€ répartis sur des opérations annuelles ou des chapitres budgétaires : crèche de Marcilly, aménagements de mobilité, aides économiques et à la rénovation, entretien des zones, entretien des gymnases et des crèches, aménagement d'arrêts de bus en lien avec le SYTRAL, etc.

## Budgété 26

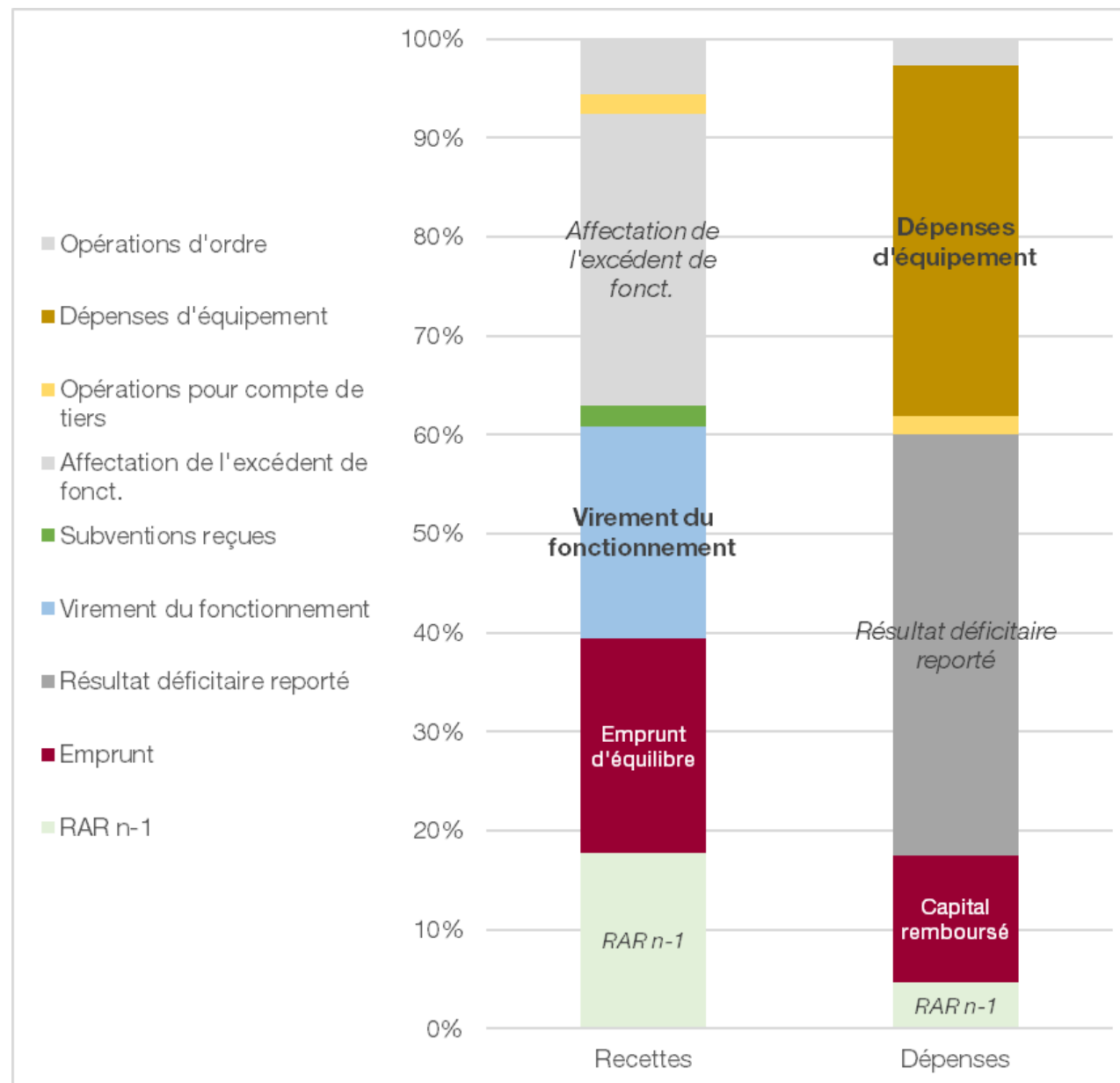
20DOM - Domaine des communes	75 700,00
35 - Travaux de voirie	3 854 146,91
44 - Sports	223 700,00
45 - zones économiques	75 000,00
51 - Crèches	554 500,00
52 - AP Bordelan	50 000,00
54 - AP crèche de Chazay 2	205 143,30
55 - AP Extension réhabilitation de l'Espace Pierres Folles	435 468,87
57 - AP Agrandissement du siège	336 642,79
58 - AP Amélioration niveau technique de la piscine	450 852,20
59 - AP crèche de Chessy 2	500 000,00
60 - Piscine Aquazergues- Ombrières	-
61 - Mobilité - Voies douces	1 024 550,00
62 - Voirie - SYTRAL - Arrêts de Bus	320 000,00
64 - AP Rénovation énergétique des bâtiments communautaires	453 000,00
<b>TOTAL par opération d'équipement</b>	<b>8 558 704,07</b>
<b>TOTAL hors opération d'équipement</b>	<b>435 270,00</b>
<b>TOTAL des dépenses d'équipement 2026</b>	<b>8 993 974,07</b>



# Investissements 2026 : modalités de financement

12

- Les dépenses d'équipement, le remboursement du capital de la dette, les restes à réaliser n-1 et le déficit reporté sont couverts par :
  - Le surplus dégagé par la section de fonctionnement (virement),
  - Aucun FCTVA,
  - Des subventions nouvellement notifiées,
  - Les restes à réaliser n-1 (soldes de subventions notifiées),
  - un emprunt d'équilibre.



# Budgets annexes

BUDGET 2026



# Budget déchets

- Budget total : 8 529 k€
  - 7 722 k€ en fonctionnement
  - 807 k€ en investissement
  
- Dépenses d'équipement :
  - 464 k€
  
- Aucun emprunt

## RECETTES

Fonctionnement		7 722k€
Fiscalité		4 898k€
Autres impôts et taxes		0k€
Dotations et participations		0k€
Produits des services et du domaine		545k€
Autres recettes		1 467k€
Atténuations de charges		20k€
Reprises de subventions		20k€
<i>Résultat reporté n-1</i>		772k€

Investissement		807k€
Virement du fonctionnement		79k€
Subventions reçues		5k€
FCTVA		0k€
Affectation de l'excédent de fonctionnement		223k€
<b>Emprunt d'équilibre</b>		<b>0k€</b>

Amortissements		400k€
Opérations patrimoniales		100k€
Restes à réaliser		0k€

## DEPENSES

7 722k€	
6 920k€	Charges à caractère général
302k€	Charges de personnel
0k€	Reversements aux communes
21k€	Autres charges de gestion courante
0k€	Charges financières
0k€	Charges exceptionnelles
0k€	Provisions pour risques
400k€	Amortissements
79k€	Virement à l'investissement

807k€	
464k€	Investissements 2026
0k€	Enveloppe gérée en AP/CP
207k€	Déficit reporté n-1
0k€	Remboursement du capital de la dette

20k€	Reprises de subventions
100k€	Opérations patrimoniales
16k€	Restes à réaliser



# Budget hôtel d'entreprises La Buissonnière - Anse

- Budget total : 1 232 k€
  - 582 k€ en fonctionnement
  - 649 k€ en investissement
- Dépenses d'équipement :
  - 574 k€
- Aucun emprunt d'équilibre

## RECETTES

Fonctionnement		582k€	582k€
Fiscalité	0k€	50k€	Charges à caractère général
Dotations et participations	0k€	0k€	Charges de personnel
Produits des services et du domaine	14k€	0k€	Autres charges de gestion courante
Autres recettes	150k€	1k€	Charges financières
Reprises de subventions	20k€	1k€	Charges spécifiques
		10k€	Provisions pour risques
		80k€	Amortissements
<i>Résultat reporté n-1</i>	399k€	441k€	Virement à l'investissement

Investissement		649k€	649k€
Virement du fonctionnement	441k€	574k€	Investissements 2025
Subventions reçues	0k€		
<b>Emprunt d'équilibre</b>	<b>0k€</b>	55k€	Remboursement du capital de la dette
Amortissements	80k€	20k€	Reprises de subventions
Opérations patrimoniales	0k€	0k€	Opérations patrimoniales
Restes à réaliser	0k€	0k€	Restes à réaliser
<i>Résultat reporté n-1</i>	128k€		



# Budgets concernant les zones d'activités

16

ZA	La Babette	Champ de Cruy	Le Maupas
Localisation	Les Chères	Porte des Pierres Dorées	Theizé
<b>Fonctionnement</b>	<b>194 k€</b>	<b>1 131 k€</b>	<b>1 140 k€</b>
<i>dont produits de cessions</i>	<i>0 k€</i>	<i>0 k€</i>	<i>0 k€</i>
<b>Investissement</b>	<b>237 k€</b>	<b>1 924 k€</b>	<b>1 287 k€</b>
<i>dont emprunt d'équilibre</i>	<i>194 k€</i>	<i>883 k€</i>	<i>252 k€</i>
<i>Etat d'avancement par projet</i>	<i>Zone en projet (études préalables, travaux d'un MOE en cours)</i>	<i>Poursuite de l'aménagement de la zone et commercialisation à venir</i>	<i>Zone en projet (études préalables)</i>



# Budget 2026 : principaux ratios financiers

17

- Des taux d'épargne corrects

	<i>Recettes réelles de fonctionnement</i>	<i>Dépenses réelles de fonctionnement</i>	<b>Epargne brute</b>	<b>Taux d'épargne brute</b>	<i>Remboursement du capital de la dette</i>	<b>Epargne nette</b>	<b>Taux d'épargne nette</b>
Budget principal	23 585k€	20 978k€	2 608k€	11%	1 261k€	1 347k€	6%
Budget annexe déchets	6 930k€	7 243k€	-313k€	-5%	0k€	-313k€	-5%
Budget annexe La Buissonnière	164k€	62k€	102k€	62%	15k€	87k€	53%
<b>CUMUL</b>	<b>30 679k€</b>	<b>28 283k€</b>	<b>2 396k€</b>	<b>8%</b>	<b>1 276k€</b>	<b>1 120k€</b>	<b>4%</b>

- Un endettement estimé à 7 années, tous budgets confondus

	<i>Capital restant dû au 31/12/2025</i>	<i>+ Emprunt nouveau 2026</i>	<i>- Emprunt remboursé 2026</i>	<i>= Capital restant dû au 31/12/2026</i>	<b>Capacité de désendettement</b>
Budget principal	14 609k€	5 519k€	3 261k€	16 867k€	6,5
Budget annexe déchets	0k€	0k€	0k€	0k€	0,0
Budget annexe La Buissonnière	93k€	0k€	15k€	78k€	0,8
<b>CUMUL</b>	<b>14 702k€</b>	<b>5 519k€</b>	<b>3 276k€</b>	<b>16 945k€</b>	<b>7,1</b>

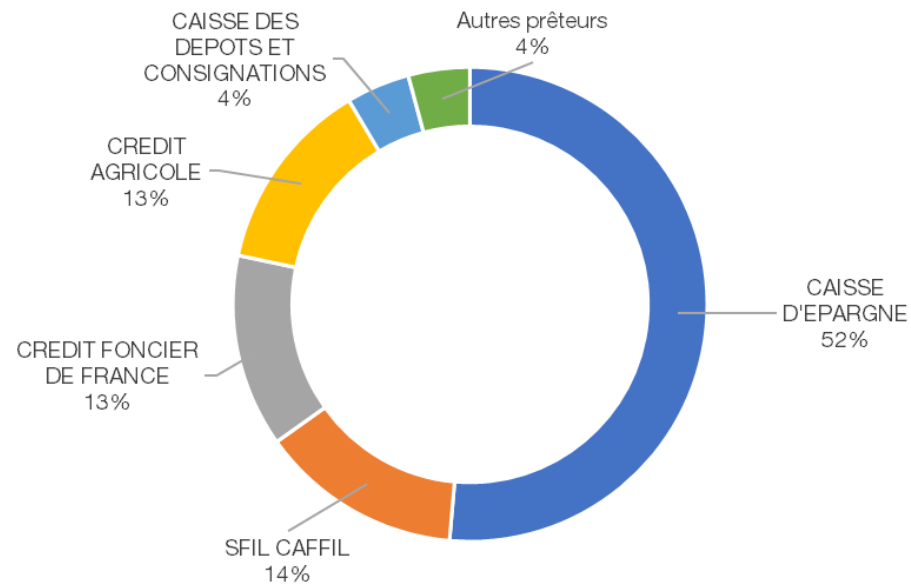


# Endettement : dette propre et dette garantie

18

## ▪ Dette propre

- Encours de dette : 14 702 k€ au 1<sup>er</sup> janvier 2026
- Extinction de la dette d'ici à 2051



## ▪ Dette garantie

- Encours de dette : 9 765 k€ au 1<sup>er</sup> janvier 2026
- 100% logement social principalement répartis entre 2 bailleurs
  - Immobilière Rhône Alpes : 55%
  - Deux Fleuves Rhône habitat : 39%
  - Autres : 6%



# Autorisations de programme & Crédits de paiement

BUDGET 2026



# APCP : mise à jour et création

20

AP N°	INTITULE OPERATION	Avant 2024	2024	2025	2026	2027	TOTAL AP
		Réalisé	Réalisé	Réalisé	Prévisionnel	Prévisionnel	
7	52 - Bordelan	1 500k€	200k€	100k€	50k€		1 850k€
8	53 - Crèche Anse 2	2 339k€	395k€	24k€	clôture		2 758k€
9	54 - Crèche Chazay 2	192k€	1 369k€	1 034k€	205k€		2 800k€
10	55- Réhabilitation extension EPF	3 831k€	5 373k€	2 641k€	435k€		12 280k€
11	56 - Réhabilitation gymnase Chazay	392k€	1 653k€	78k€	clôture		2 123k€
12	57 - Agrandissement du siège	192k€	2 967k€	1 995k€	337k€	40k€	5 531k€
13	35- Voirie 2022-2025	7 379k€	2 724k€	4 697k€	3 854k€		18 654k€
14	58 - Amélioration technique de la piscine	51k€	750k€	3 360k€	451k€		4 613k€
15	59 - Crèche Chessy (à 54 places)	6k€	4k€	27k€	500k€	2 793k€	3 330k€
16	64 - Rénovation énergétique des bâtiments	0k€	0k€	20k€	453k€	637k€	1 110k€
	<b>TOTAL ANNUEL</b>	<b>15 882k€</b>	<b>15 435k€</b>	<b>13 976k€</b>	<b>6 285k€</b>	<b>3 470k€</b>	<b>55 048k€</b>



# Subventions aux organismes externes

BUDGET 2026



# Subventions aux organismes externes

22

Nom de l'organisme	Libellé de la subvention	Montant en euros
<b>Etablissements de droit privé</b>		
Mission Locale Plateau Nord Val de Saône	Subvention de fonctionnement	3 503,78
Mission Locale des Monts d'Or et des Monts du Lyonnais	Subvention de fonctionnement	6 412,88
Mission Locale Avenir Jeunes Villefranche Beaujolais	Subvention de fonctionnement	49 779,18
Mission Locale Avenir Jeunes Villefranche Beaujolais	Fonds d'aide aux jeunes	1 200,00
ABC21	Subvention de fonctionnement (budget annexe déchet)	1 500,00
Initiative Beaujolais	Subvention de fonctionnement 2026	15 000,00
ADIE	Subvention de fonctionnement 2026	4 000,00
Réseau entreprendre	Subvention de fonctionnement 2026	4 000,00
Comité organisateur du Tour du Beaujolais	Subvention de fonctionnement 2026	2 500,00
Solidarités - paysans	Subvention de fonctionnement 2026	1 500,00
Cap Générations	Accueil de loisirs ados	48 133,25
Cap Générations	Espace de vie sociale	12 000,00
Cap Générations	Point info jeune	4 000,00
RASED Anse	Subvention de fonctionnement (1,10€ par enfant)	4 340,60
RASED Val d'Oingt	Subvention de fonctionnement (1,10€ par enfant)	1 380,50
<b>Etablissements de droit public</b>		
CCAS de Légny	Plateforme Bip Bop 2026	5 000,00
EPCC Fossilea	Participation statutaire 2026	440 000,00
Territoire d'industrie	Participation 2026	13 000,00



# Ratios financiers

BUDGET 2026



# Ratios par habitant

Ratios BP 2026

	Budget principal	Budget annexe déchets	Budget annexe La Buissonnière
Recettes réelles de fonct. par hbt	411 €	121 €	3 €
Dépenses réelles de fonct. par hbt	365 €	126 €	1 €
Fiscalité directe (dont AC) par hbt	248 €	85 €	- €
Charges de personnel par hbt	138 €	5 €	- €
Dépenses d'équipement par hbt	153 €	8 €	10 €
Dépenses d'équipement / recettes réelles de fonct.	37%	7%	351%
Encours de dette par hbt	294 €	- €	1 €
Taux d'endettement (encours de dette / recettes réelles de fonct.)	72%	0%	48%
Marge d'autofinancement ((dépenses réelles de fonct. + capital remboursé) / recettes réelles de fonct.)	94%	105%	47%
Population INSEE 2025	57 452		

24

