

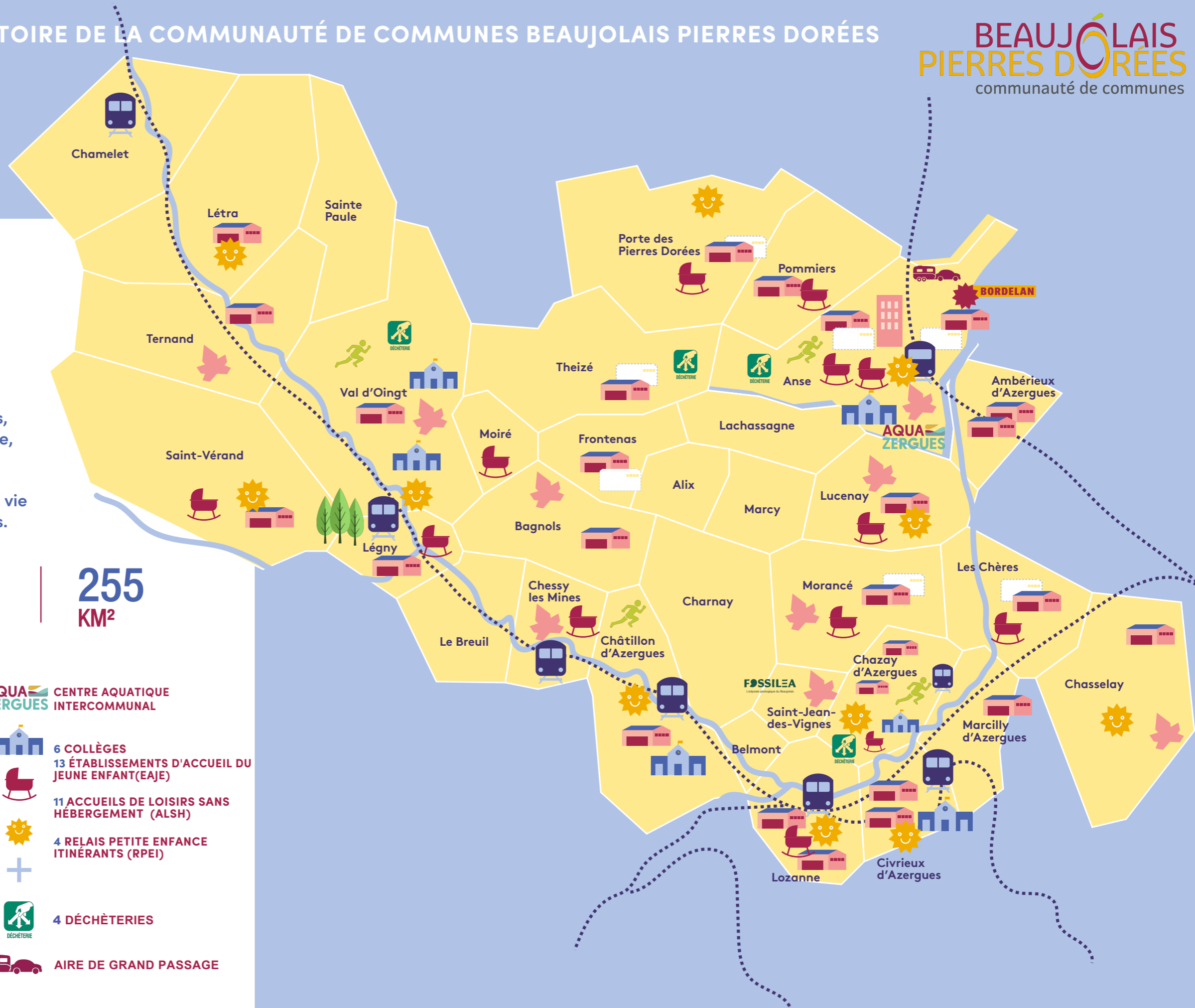
32 COMMUNES, UN TERRITOIRE, DES HABITANTS

Située au nord de la Métropole de Lyon, la Communauté de Communes Beaujolais Pierres Dorées se caractérise par ses paysages vallonnés, ses vignobles, ses vallées d'Azergues et de Saône, ses bois et ses zones urbanisées. C'est un territoire à la fois rural et urbain prisé qui offre un cadre de vie agréable et de nombreux services.

56 765
HABITANTS
au 1^{er} janvier 2026

32
COMMUNES

255
KM²



-  GARE SCNF
-  26 ZONES D'ACTIVITÉS
-  ZONES D'ACTIVITÉS EN PROJET
-  1 HÔTEL D'ENTREPRISES
-  SITE GÉOPARC BEAUJOLAIS
-  PROJET STRUCTURANT
-  MUSÉE GÉOLOGIQUE
-  FORÊT DE LA FLACHÈRE
-  5 ÉQUIPEMENTS SPORTIFS

-  CENTRE AQUATIQUE INTERCOMMUNAL
-  6 COLLÈGES
-  13 ÉTABLISSEMENTS D'ACCUEIL DU JEUNE ENFANT(EAJE)
-  11 ACCUEILS DE LOISIRS SANS HÉBERGEMENT (ALSH)
-  4 RELAIS PETITE ENFANCE ITINÉRANTS (RPEI)
- 
-  4 DÉCHÈTERIES
-  AIRE DE GRAND PASSAGE