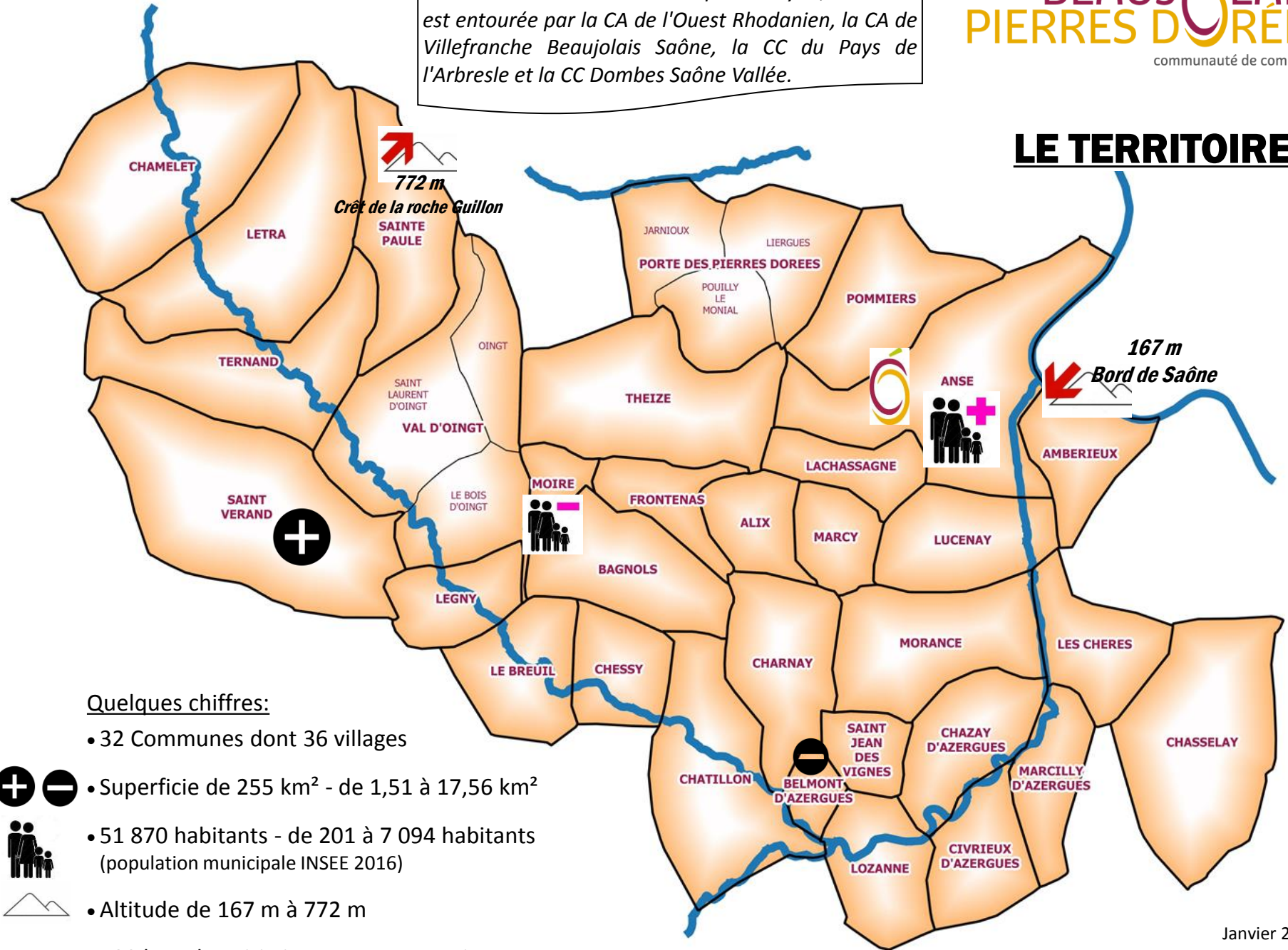


Située au nord de la Métropole de Lyon, la CCBPD est entourée par la CA de l'Ouest Rhodanien, la CA de Villefranche Beaujolais Saône, la CC du Pays de l'Arbresle et la CC Dombes Saône Vallée.

LE TERRITOIRE



Quelques chiffres:

- 32 Communes dont 36 villages
- Superficie de 255 km² - de 1,51 à 17,56 km²
- 51 870 habitants - de 201 à 7 094 habitants (population municipale INSEE 2016)
- Altitude de 167 m à 772 m
- 780 kms de voirie intercommunautaire



LES EQUIPEMENTS



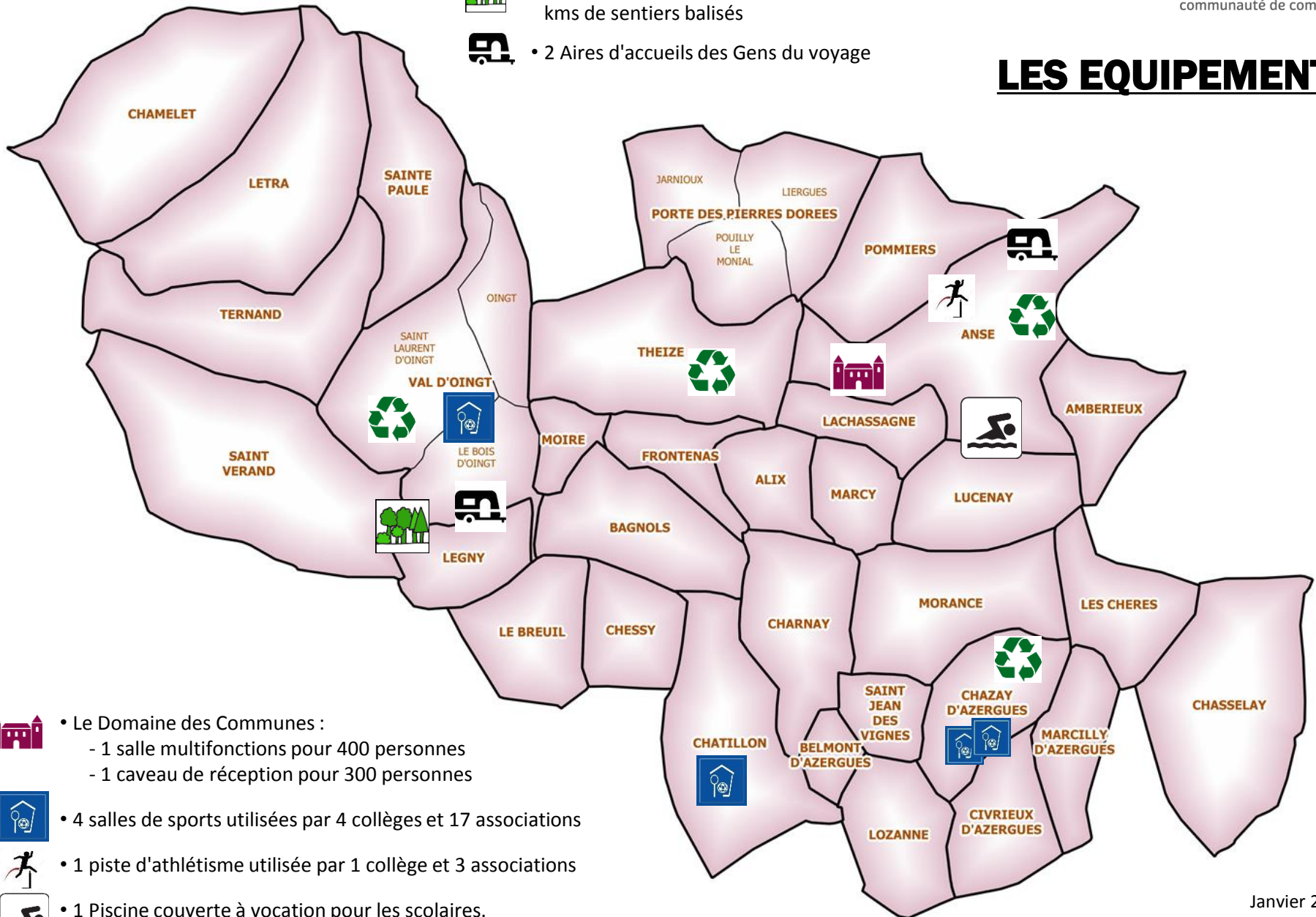
- 4 déchetteries pour une valorisation de 260 kg par habitant par an.



- La Forêt de la Flachère de 93 hectares avec 3 kms de sentiers balisés



- 2 Aires d'accueils des Gens du voyage



- Le Domaine des Communes :
 - 1 salle multifonctions pour 400 personnes
 - 1 caveau de réception pour 300 personnes



- 4 salles de sports utilisées par 4 collèges et 17 associations



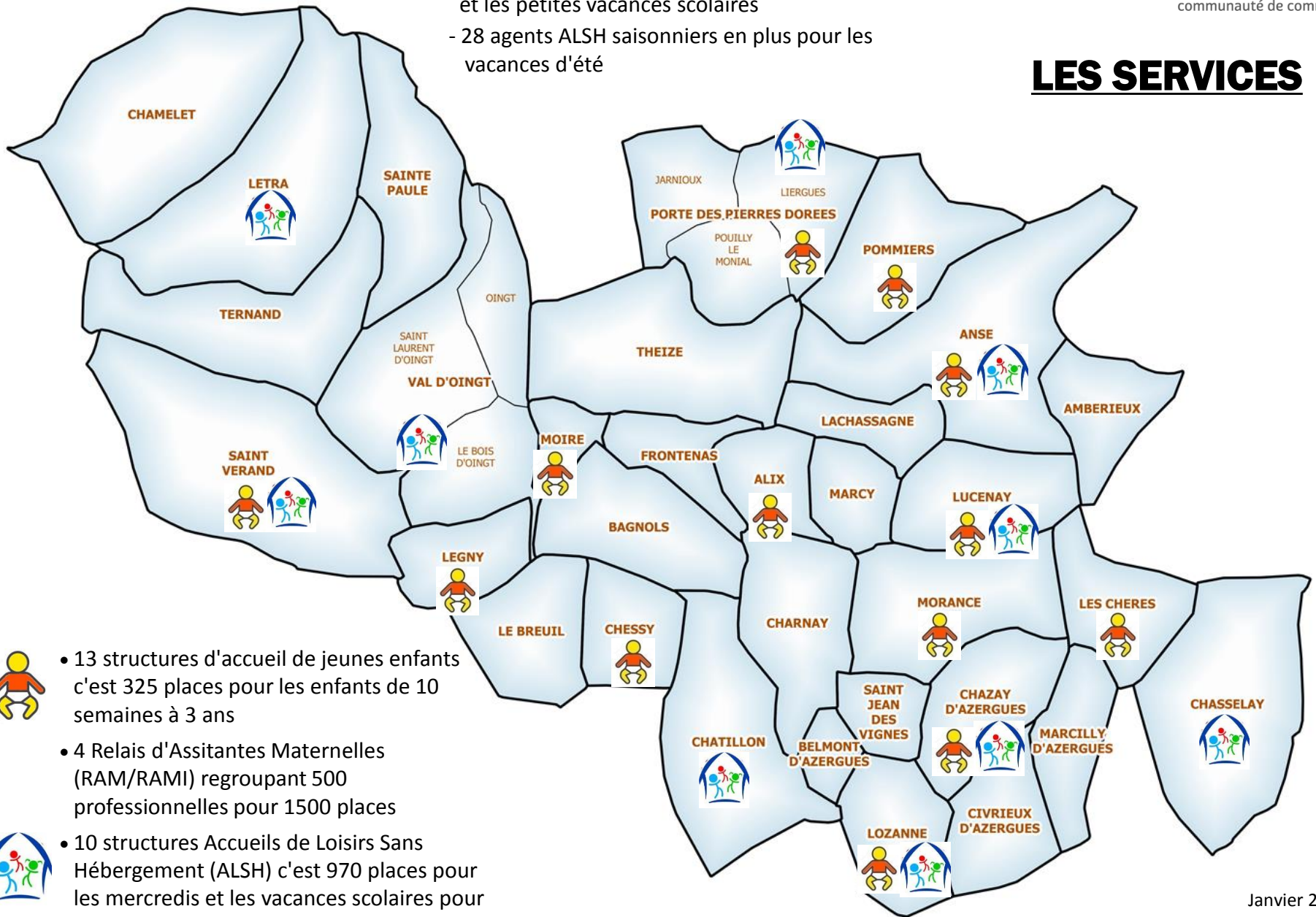
- 1 piste d'athlétisme utilisée par 1 collège et 3 associations




- 1 Piscine couverte à vocation pour les scolaires.

- Les agents :
 - 90 agents permanents
 - 65 agents ALSH réguliers pour les mercredis et les petites vacances scolaires
 - 28 agents ALSH saisonniers en plus pour les vacances d'été

LES SERVICES



- 13 structures d'accueil de jeunes enfants c'est 325 places pour les enfants de 10 semaines à 3 ans
- 4 Relais d'Assistants Maternels (RAM/RAMI) regroupant 500 professionnelles pour 1500 places
- 10 structures Accueils de Loisirs Sans Hébergement (ALSH) c'est 970 places pour les mercredis et les vacances scolaires pour les enfants de 3 à 16 ans

 De l'industrie à l'artisanat, du tertiaire à l'agriculture,
c'est 5 000 entreprises tous secteurs confondus.

L'ECONOMIE

